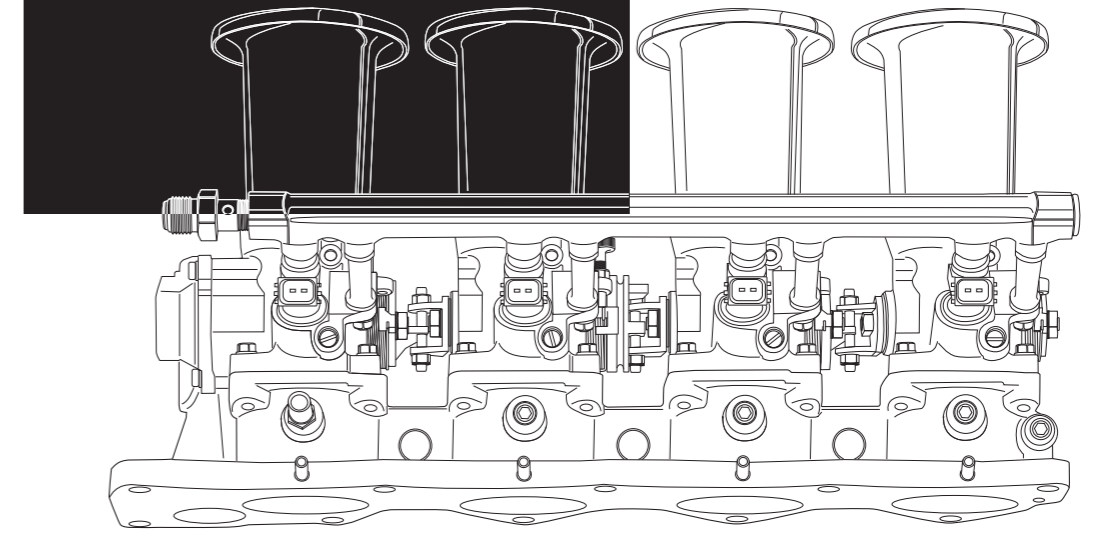


F3 2002 Driver: Hirokazu Nagaya



# SPORTS INJECTION

スポーツインジェクション

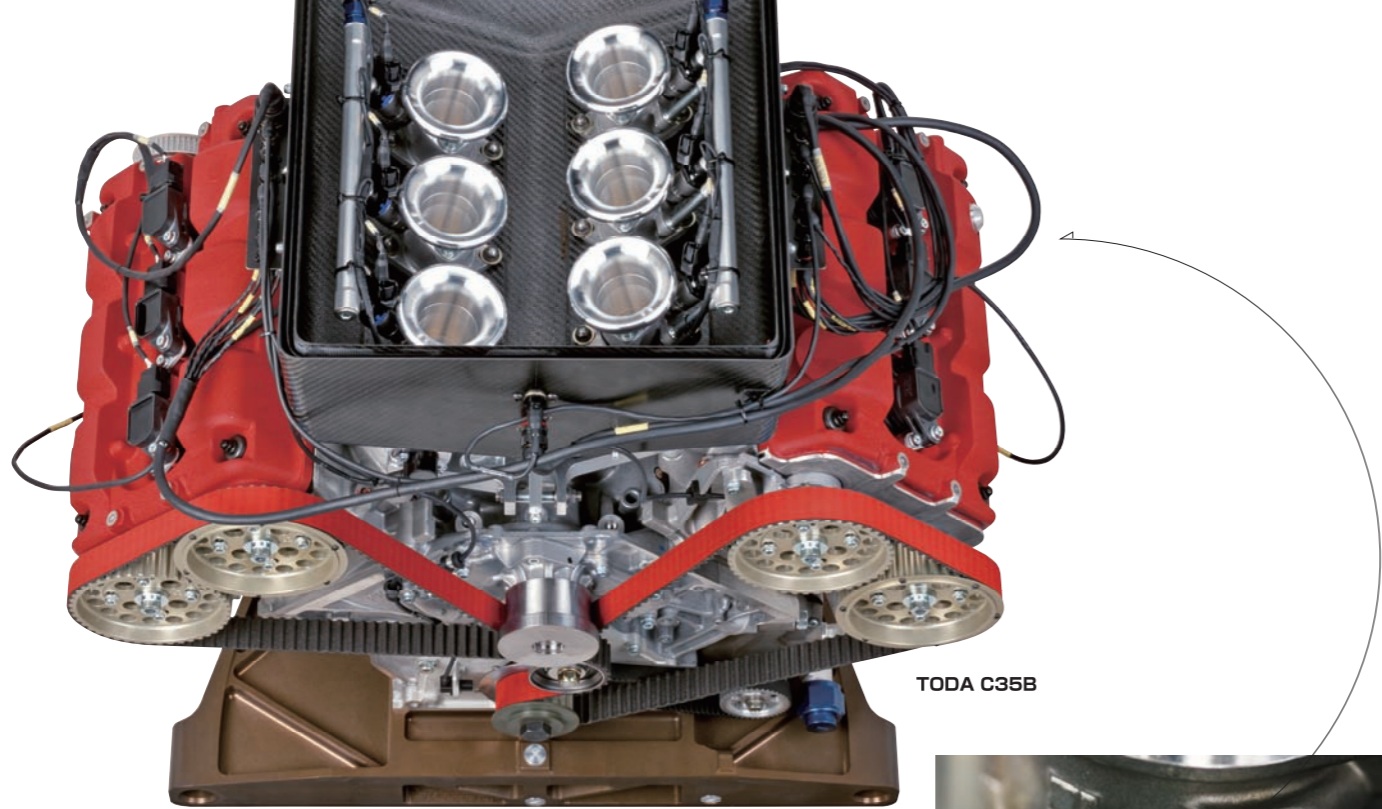


Ride of Dreams

トダパワープロダクツ



One Make  
Camshaft  
Piston  
Timing Belt  
Gasket  
Injection  
Flywheel  
Gear Box  
Ex Manifold  
Damper  
Tuning



TODA C35B

## TODAスポーツインジェクション

自社生産だからできる徹底した品質管理

TODA SPORTS INJECTIONは、多くの純正インジェクション システムに採用されているシングルスロットルに対して、各気筒ごとに独立したスロットルを備えているためスーパーレスポンス&全域パワーアップを実現いたします。一般的に高回転の出力向上を目的としたパーツとして思われがちですが、実際にはシングルスロットルとの比較において、ハイカム使用時のアイドルリングの安定、パーシャルスロットルのトルクを向上させます。(ECUセッティング必要)

- スーパーレスポンス ..... マニフォールドポリウム減少による過渡応答性向上。
- 全域パワーアップ(吸入効率の向上) ..... 各気筒ごとの完全等長化  
 ..... ストレートポートの実現  
 ..... スロットルバルブ面積の拡大  
 ..... エアーフローベンチテストに基づくファンネル形状
- 低中速域でのトルクアップ ..... 気筒間吸気干渉の防止。インジェクター噴射位置の変更。



## HONDA

### C30A/C32B/TODA C35B

C30A/C32B/TODA C35B スポーツインジェクションKIT  
 ¥800,000  
 φ50mm スロットルボディ付 **GTspec**

GT仕様に準拠した基本構造。各気筒ごとに独立したスロットルを備え、スーパーレスポンス&全域パワーアップを実現します。スロットルの運動リンクageは、ピロボール仕様となります。  
 ※エアーフアンネルは標準仕様が88mmです。

C30A/C32B/TODA C35B スポーツインジェクションKIT

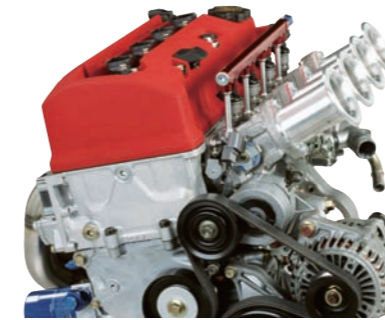
17100-NSX-203	¥800,000	スロットル径φ50mm	ファンネル33mm
17100-NSX-206	¥800,000	スロットル径φ50mm	ファンネル63mm
17100-NSX-208	¥800,000	スロットル径φ50mm	ファンネル88mm

※すべてインジェクターノズルレス



## HONDA

### F20C



F20C/F22C (S2000) スポーツインジェクションKIT  
 ¥280,000 φ50mmスロットルボディ付

各気筒ごとに独立したスロットルを備え、スーパーレスポンス&全域パワーアップを実現します。  
 ※エアーフアンネルは標準仕様が88mmです。



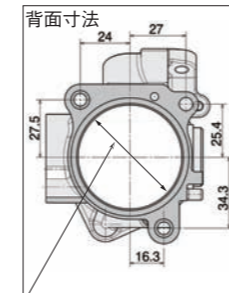
※画像のエアーフアンネルは88mmを使用  
 ※標準装着のデリバリーパイプはF20C/AP1用ノズルサイズに準拠しています。

F20C/F22C スポーツインジェクションKIT

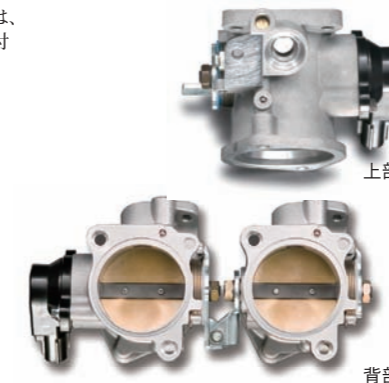
17100-F20-203	¥280,000	スロットル径φ50mm	ファンネル33mm
17100-F20-206	¥280,000	スロットル径φ50mm	ファンネル63mm
17100-F20-208	¥280,000	スロットル径φ50mm	ファンネル88mm

※すべてインジェクターノズルレス

※TODAスポーツインジェクションは、TOYOTA AE101/111用取付サイズに準拠しています。



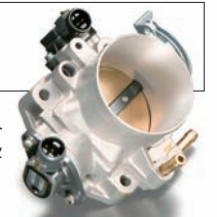
スロットル径設定サイズ:  
 φ45mm・φ50mm



F20C(AP1) ビッグスロットル  
 ¥50,000

スロットル径を62mm(標準)から65mmに拡大。先端部(φ70mm)からスロットル部にテーパ形状を採用した大径スロットル。吸入量の増加による出力アップと、過渡特性向上によるアクセルレスポンスの改善を実現します。  
 (ノーマル下取り無し・新品加工品)

- 16400-F20-100(100,110,120系)
- 16400-F20-130(130系)



F20C(AP1) レギュレーターセットプレート  
 ¥8,000

ニスモ製(22670-RR580)フューエルレギュレーターを併用することにより、燃圧を調整できます。燃圧計センサー取付ホール付 (PT1/8)

※ノーマルデリバリーパイプ用



- 16611-F20-000



取付図

F20C/F22C (S2000) ハイパワーサージタンク  
 ¥85,000

入り口外径が90mm、入り口内径は85mm-80mm  
 テーパー形状で設計されています。

- 17110-F20-000



※画像のエアーフアンネルは63mmを使用。



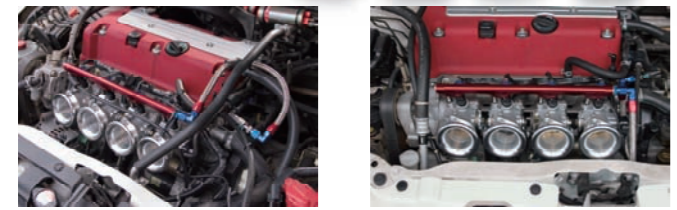
## K20A EP3(DC5)/DC5(INTEGRA)

K20A(EP3/DC5) シビック・インテグラType-R スポーツインジェクションKIT  
¥260,000  
スロットルボディ付φ50mm (インジェクターノズルレス)

各気筒ごとに独立したスロットルを備え、スーパーレスポンス&全域パワーアップを実現します。  
※エアファンネルは標準仕様が33mmです。  
※標準装着のデリバリーパイプはK20A用ノズルサイズに準拠しています。



- 17100-K20-203 / 33mmエアファンネル仕様
- 17100-K20-206 / 63mmエアファンネル仕様



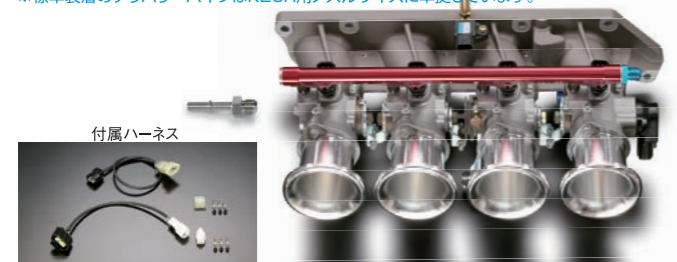
INTEGRA  
TYPE R

CIVIC  
TYPE R

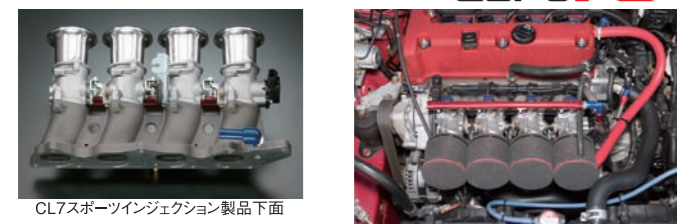
## K20A CL7(ACCORD EURO-R)

K20A(CL7) アコードEuro-R スポーツインジェクションKIT  
¥270,000  
スロットルボディ付φ50mm (インジェクターノズルレス)

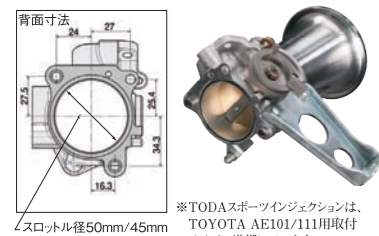
各気筒ごとに独立したスロットルを備え、スーパーレスポンス&全域パワーアップを実現します。  
※エアファンネルは標準仕様が63mmです。  
※標準装着のデリバリーパイプはK20A用ノズルサイズに準拠しています。



- 17100-K20-213 / 33mmエアファンネル仕様
- 17100-K20-216 / 63mmエアファンネル仕様



CL7スポーツインジェクション製品下面



※TODAスポーツインジェクションは、TOYOTA AE101(111)用取付サイズに準拠しています。

K20A(EP3/DC5) シビック・インテグラType-R ビッグスロットル  
¥58,000

スロットル径を62mm(標準)から64mmに拡大。先端部(φ70mm)からスロットル部にテーパ形状を採用した大径スロットル。吸入量の増加による出力アップと、過渡特性向上によるアクセルレスポンスの改善を実現します。(ノーマル下取り無し・新品加工品)

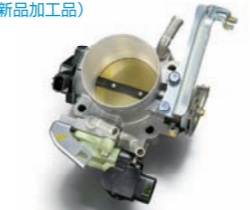
- 16400-K20-000



K20A(CL7) アコードEuro-R ビッグスロットル  
¥60,000

スロットル径を62mm(標準)から64mmに拡大。先端部(φ70mm)からスロットル部にテーパ形状を採用した大径スロットル。吸入量の増加による出力アップと、過渡特性向上によるアクセルレスポンスの改善を実現します。(ノーマル下取り無し・新品加工品)

- 16400-K20-100



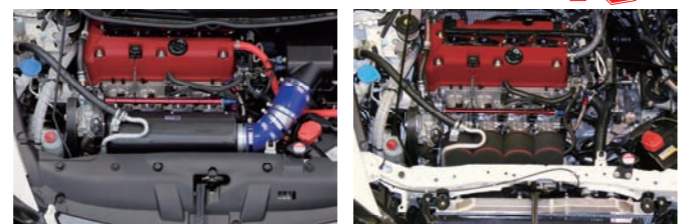
## K20A FD2 (CIVIC-R)

K20A(FD2) シビック-R スポーツインジェクションKIT  
¥275,000  
スロットルボディ付φ50mm (インジェクターノズルレス)

各気筒ごとに独立したスロットルを備え、スーパーレスポンス&全域パワーアップを実現します。  
※エアファンネルは標準仕様が63mmです。  
※標準装着のデリバリーパイプはK20A用ノズルサイズに準拠しています。



- 17100-K20-D13 / 33mmエアファンネル仕様
- 17100-K20-D16 / 63mmエアファンネル仕様



K20A(FD2) ハイブリッドペダル KIT (アクセルワイヤー付)  
¥40,000

ドライブシャフトワイヤー採用のため 困難だったスポーツインジェクションKITをアクセルワイヤーにて、直接コントロールします。  
※標準システムのアクセルペダルセンサーは併用できます。

- 17800-FD2-000



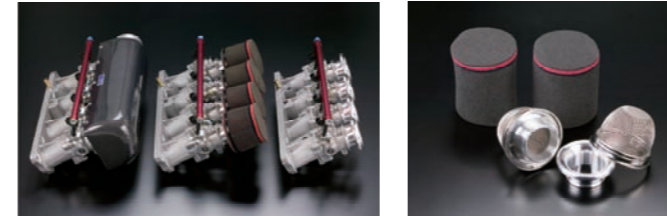
取付外観

製品内容

NSX/S2000/DC5/EP3/CL7/FD2スポーツインジェクション用  
エアフィルター&ファンネルメッシュカバー

- 17220-TR0-000/ エアフィルター&ファンネルメッシュカバー SET ¥3,800 ×4
- 17221-TR0-000/ エアフィルター ¥3,000 ×4
- 17222-TR0-000/ ファンネルメッシュカバー ¥1,000 ×4

※エアフィルター装着時には、必ず内側に当社のファンネルメッシュカバーを併用してください。ウレタンフィルターが内部に吸い込まれる恐れがあります。



## B16A/B16B/B18C-R

B16A/B16B/B18C-R スポーツインジェクションKIT  
¥260,000 スロットルボディ付φ45mm  
¥270,000 スロットルボディ付φ50mm

各気筒ごとに独立したスロットルを備え、スーパーレスポンス&全域パワーアップを実現します。  
※エアファンネルは標準仕様が63mmです。  
※標準装着のデリバリーパイプはB16A用ノズルサイズに準拠しています。



B16A/B16B/B18C-R スポーツインジェクションKIT

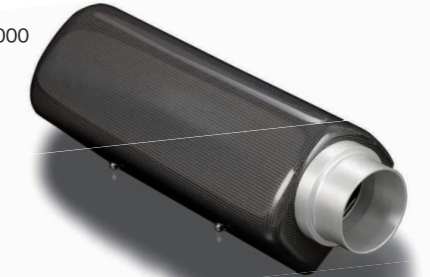
スロットル	17100-B16-453	¥260,000	ファンネル33mm
バルブ径φ45mm	17100-B16-456	¥260,000	ファンネル63mm
	17100-B16-458	¥260,000	ファンネル88mm
スロットル	17100-B16-503	¥270,000	ファンネル33mm
バルブ径φ50mm	17100-B16-506	¥270,000	ファンネル63mm
	17100-B16-508	¥270,000	ファンネル88mm

※すべてインジェクターノズルレス

DC5/EP3/CL7/FD2 ハイパワーサージタンク  
¥60,000

入り口外径が80mm、入り口内径は75mm-65mmテーパ形状で設計されています。

- 17110-K20-000



※本製品ご使用の際は33mmエアファンネルを使用してください。

## B18C

B18C スポーツインジェクションKIT  
¥260,000 スロットルボディ付φ45mm  
¥270,000 スロットルボディ付φ50mm

各気筒ごとに独立したスロットルを備え、スーパーレスポンス&全域パワーアップを実現します。  
※エアファンネルは標準仕様が63mmです。  
※標準装着のデリバリーパイプはB16A用ノズルサイズに準拠しています。



B18C スポーツインジェクションKIT

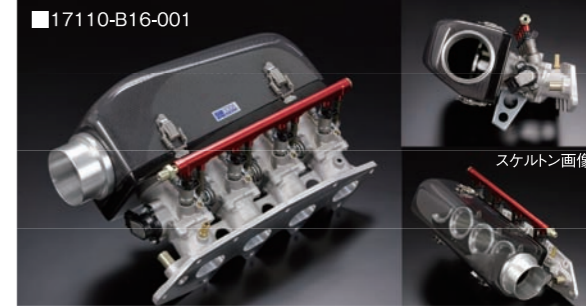
スロットル	17100-B18-453	¥260,000	ファンネル33mm
バルブ径φ45mm	17100-B18-456	¥260,000	ファンネル63mm
	17100-B18-458	¥260,000	ファンネル88mm
スロットル	17100-B18-503	¥270,000	ファンネル33mm
バルブ径φ50mm	17100-B18-506	¥270,000	ファンネル63mm
	17100-B18-508	¥270,000	ファンネル88mm

※すべてインジェクターノズルレス

DC2/EG6 ハイパワーサージタンク  
¥80,000

入り口外径が90mm、入り口内径は85mm-80mmテーパ形状で設計されています。

※本製品ご使用の際は33mmエアファンネルを使用してください。



- 17110-B16-001

スケルトン画像



# B16B-R/B18C-R

**B16B-R/B18C-R (EK9/DC2) レギュレーターセットプレート**  
 ¥9,000

ニスモ製(22670-RR580)フューエルレギュレーターを併用することにより、燃圧を調整できます。  
 燃圧計センサー取付ホール付 (PT1/8)

※ノーマルデリバリアイプ用



■16611-B16-000 取付図



# 4AG 4Valve

**AE86(4AG) スポーツインジェクションKIT for AE86/AE92(4AG)後期ヘッド仕様**  
 ¥260,000

スロットルバルブ径 φ45mm

各気筒ごとに独立したスロットルを備え、スーパーレスポンス&全域パワーアップを実現します。  
 ※エアファンネルは標準仕様が88mmです。



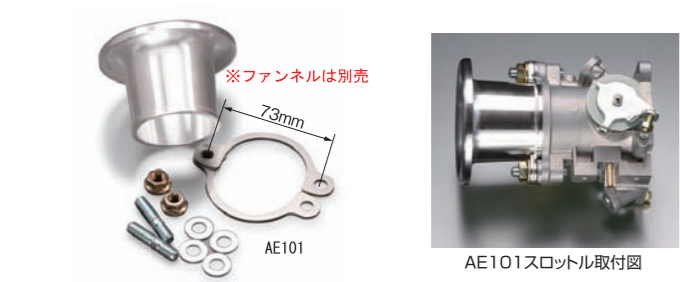
**4AG(4VALVE) スポーツインジェクションKIT**

For 4AG 4Valve	17100-4AG-453	260,000円	ファンネル33mm
スロットルバルブ径 φ45mm	17100-4AG-456	260,000円	ファンネル63mm
	17100-4AG-458	260,000円	ファンネル88mm

※すべてインジェクターノズルレス

**4AG 20Valve エアファンネルリテーナー**  
 ¥3,000/1気筒ファンネル用

TODAエアファンネルを 4AG 20Valve AE101(シルバーヘッドカバー)/AE111(ブラックヘッドカバー)のスロットルに直接取付けることもできます。



- 17342-000-000 TOYOTAスロットル先端内径φ48mmネジ穴ピッチ73mm AE101(SILVER ヘッドカバー) 用
- 17342-000-001 TOYOTAスロットル先端内径φ50mmネジ穴ピッチ75mm AE111(BLACK ヘッドカバー) 用

インテークマニのデザインはAE92後期用に小ポート形状です。  
 ※AE86ポートには拡大加工してご使用ください。

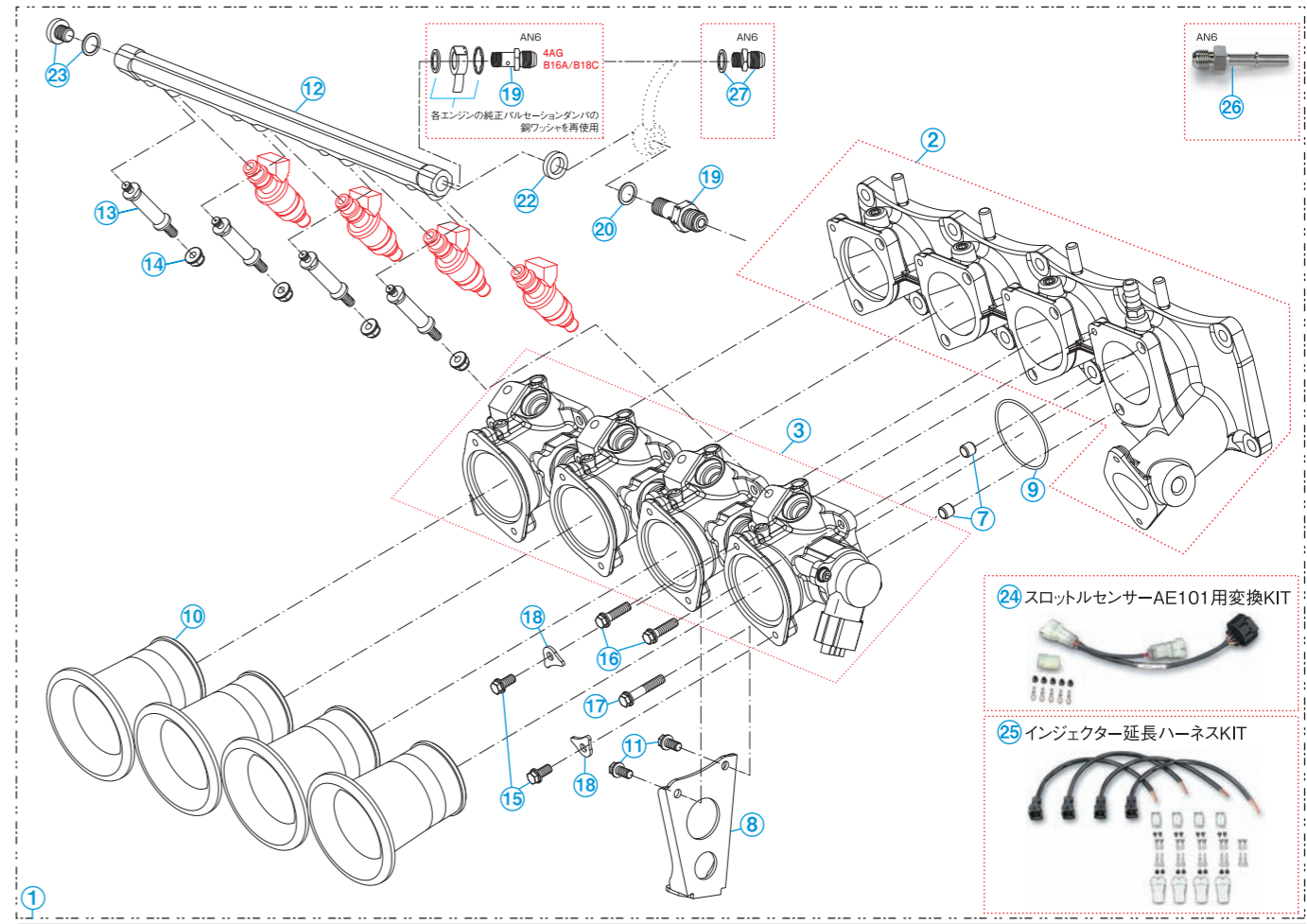


**4AG 20Valve 用 ストレートエアファンネル**  
 ¥9,000/1ファンネル

当社のフローテスターにてR先端部のデザインを決定しています。  
 4AG/20バルブエンジン標準のエアファンネルを左記のリテーナーを併用することによりストレートな構造に変更することができます。当社のベンチテストにおいて5馬力以上の改善を確認できました。

ファンネル内径φ48mmネジ穴ピッチ73mm AE101(SILVER)用	ファンネル内径φ50mmネジ穴ピッチ75mm AE111(BLACK)用
ファンネル 30mm 17342-000-030 9,000円	ファンネル 33mm 17342-050-033 9,000円
ファンネル 55mm 17342-000-055 9,000円	ファンネル 63mm 17342-050-063 9,000円
	ファンネル 88mm 17342-050-088 9,000円

## TODAスポーツインジェクションパーツリスト(AP1/S2000用)



コードNo.	商品名	個数	価格(単価)	コードNo.	商品名
⑦	99999-000-109 ダウエル ビン	8個	¥200	②	17100-F20-100 インテークマニフォルドφ50 F20C
⑧	16411-TR0-001-1 アクセルワイヤーステー (F20C/B16A/B16B/B18C/-R)	1個	¥3,500		17100-K20-100 インテークマニフォルドφ50 K20A(DC5/EP3)
	16411-TR0-001-2 アクセルワイヤーステー (4AG)	1個	¥3,500		17100-K20-110 インテークマニフォルドφ50 K20A(CL7/FD2)
	16411-TR0-001-3 アクセルワイヤーステー (K20A)	1個	¥3,500		17100-B16-101 インテークマニフォルドφ45 B16A・18C-R
⑨	99999-000-110-1 スロットルボディOリング	4個	¥350		17100-B18-101 インテークマニフォルドφ45 B18C
⑩	17342-045-033 スーパーフローファンネル φ45mm L-33mm	4個	¥9,000		17100-B16-102 インテークマニフォルドφ50 B16A・18C-R
	17342-045-063 スーパーフローファンネル φ45mm L-63mm	4個	¥9,000		17100-B18-102 インテークマニフォルドφ50 B18C
	17342-045-088 スーパーフローファンネル φ45mm L-88mm	4個	¥9,000		17100-4AG-101 インテークマニフォルドφ45 4AG
	17342-050-033 スーパーフローファンネル φ50mm L-33mm	4個	¥9,000		17100-NSX-100 インテークマニフォルドφ50 NSX
	17342-050-063 スーパーフローファンネル φ50mm L-63mm	4個	¥9,000	③	16410-4AG-000 スロットルボディφ45 4AG用
	17342-050-088 スーパーフローファンネル φ50mm L-88mm	4個	¥9,000		16410-K20-000 スロットルボディφ50 K20A用
⑪	16411-TR0-021 アクセルワイヤーステーセットボルト	2個	¥100		16410-F20-000 スロットルボディφ50 F20C用
⑫	16610-000-875 フューエル デリバリアイプ 4AG (P87.5mm)	1個	¥32,000		16410-B18-000 スロットルボディφ45 B16A・B18C-R/B18C
	16610-000-900 フューエル デリバリアイプ B16・18C (P90.0mm)	1個	¥32,000		16410-B18-001 スロットルボディφ50 B16A・B18C-R/B18C
	16610-000-940 フューエル デリバリアイプ F20C (P94.0mm/inHφ10.7mm)	1個	¥32,000		
	16610-000-940-1 フューエル デリバリアイプ K20A (P94.0mm/inHφ13.5mm)	1個	¥32,000		
⑬	16612-TR0-001 フューエル デリバリアイプステー (F20C/K20A)	4個	¥1,500	L=31.8mm	
	16612-TR0-002 フューエル デリバリアイプステー (4AG/B16・18/NSX)	4個	¥1,500	L=42.5mm	
⑭	99999-000-102 フューエル デリバリアイプステー ローナット	4個	¥50		
⑮	99999-000-111 ファンネルセットボルト(M6×10)	8個	¥120		
⑯	99999-000-112-1 スロットルボディセットボルト アッパー (M6×22)	8個	¥120		
⑰	99999-000-113-1 スロットルボディセットボルト ロー (M6×32)	4個	¥120		
⑱	99999-000-100-2 ファンネルセットプレート	8個	¥480		
⑲	12312-4AG-000 フューエルユニオンボルト 4AG/B16A・18C	1個	¥7,500		
	12312-F20-000 フューエルユニオンボルト F20C	1個	¥7,500		
⑳	12312-F20-101 フューエルデリバリアワーシヤー (F20C)	1個	¥300		
㉑	12312-F20-100 フューエルデリバリアスペースー T=3mm (F20C)	1個	¥700		
㉒	12313-4AG-000 フューエルデリバリアプラグ	1個	¥600		
㉓	99999-000-114 スロットルセンサー-AE101用変換KIT (4AG)	1個	¥12,000		
	99999-000-114-1 スロットルセンサー-AE101用変換KIT (F20C)	1個	¥12,000		
	99999-000-114-2 スロットルセンサー-AE101用変換KIT (B16・18C/K20A)	1個	¥12,000		
㉔	99999-000-115 インジェクター延長ハーネスKIT	1個	¥8,000	使用インジェクターノズルによってカバー形状が異なります。お問い合わせください	
㉕	12314-000-001 クイックコネクジョイント	1個	¥6,000	標準フューエルホースにワットチ接続でAN6を取り付けできます。	
㉖	12312-000-100 フューエルデリバリアイプジョイント(アルミワッシャー付)	1個	¥2,500	K20A/ NSX用	